



Техническое руководство



28.12.2004

Версия 1.1

ПК интерфейс NI-A01

Паспорт и инструкция по эксплуатации



Назначение

ПК-интерфейс **NI-A01** предназначен для использования в системе безопасности **ParsecNET** с применением Proximity карт и брелков. Интерфейс служит для подключения контроллеров к USB-порту персонального компьютера (ПК).

ПК-интерфейс включает схемы сопряжения ПК и контроллеров, в частности, схемы удлинения линии и преобразования интерфейсов.

Конструктивно ПК-интерфейс состоит из блока интерфейса, распределительной коробки и соединительных кабелей.

Технические характеристики

Материал	Пластик ASB
Размеры	120×60×32 мм
Температура	0 . . . +55 °С
Влажность	0 . . . 95 % (без конденсата)
Питание	От USB-порта
Ток, не более	100 мА

Подключение

Из корпуса ПК-интерфейса выходят два кабеля. Один кабель служит для подключения к USB-порту ПК и имеет соответствующий разъем. Другой кабель, окончанием которого является разъем типа RJ-45, для подключения к распределительной коробке. К распределительной коробке подключаются контроллеры (схема подключения описана в соответствующем разделе).

Рекомендуемая последовательность подключения:

- Подключить сеть контроллеров (интерфейс RS-485);
- Подключить интерфейс к USB-порту ПК.

Интерфейс RS-485

После разводки сети контроллеров шину RS-485 необходимо подключить к распределительной коробке, входящей в комплект поставки интерфейса. Затем соединить распределительную коробку с ПК-интерфейсом.

Шина RS-485, идущая от контроллеров, подключается к распределительной коробке в соответствии с рисунком 1.

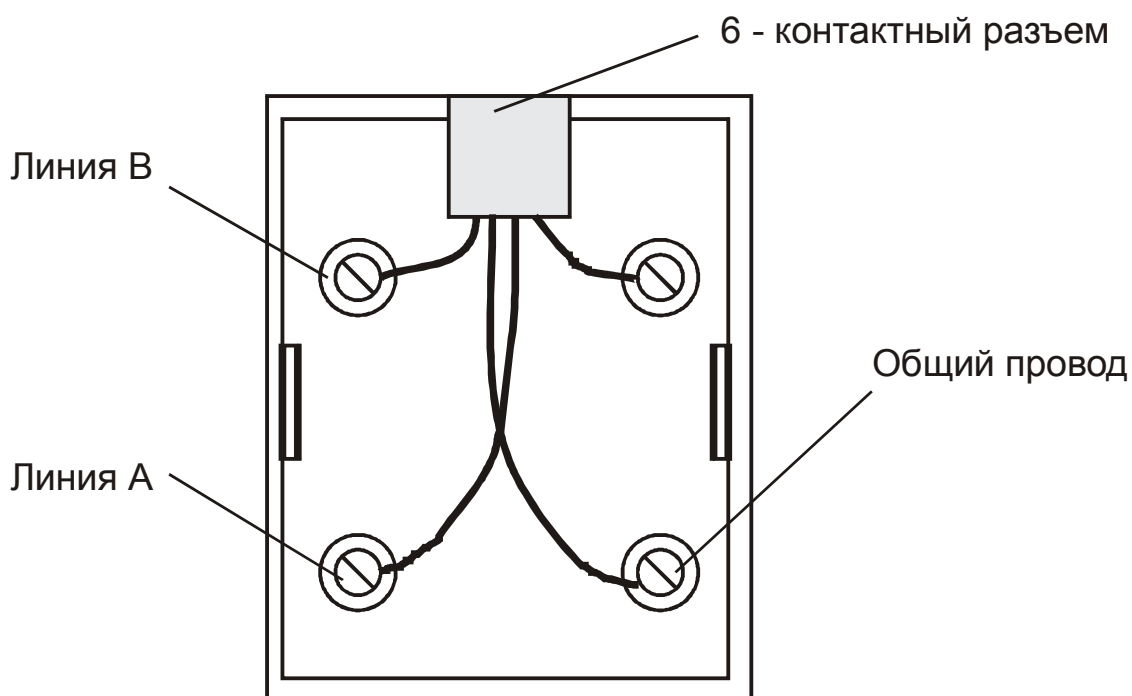


Рисунок 1. Подключение шины RS-485 в распределительной коробке.

Обратите внимание на то, что клеммы для подключения шины RS-485 на всех платах системы имеют маркировку «А» и «В». При подключении всех компонентов системы к шине строго следите за тем, чтобы провода одного цвета (например, белого) всегда подключались к клеммам с одним и тем же обозначением (например, «А»). В противном случае система окажется неработоспособной.

Подключение к ПК

Для подключения к USB-порту ПК-интерфейс снабжен кабелем, окончанием которого является соответствующий разъем.

После того как контроллеры были подключены, можно соединять ПК-интерфейс с компьютером. Помимо этого для работы ПК-интерфейса необходимы драйверы. Подробное описание процесса установки драйверов находится в следующем разделе.

Установка драйверов

После того как ПК-интерфейс был подключен к компьютеру, отобразится окно мастера нового оборудования, показанное на рисунке 2.

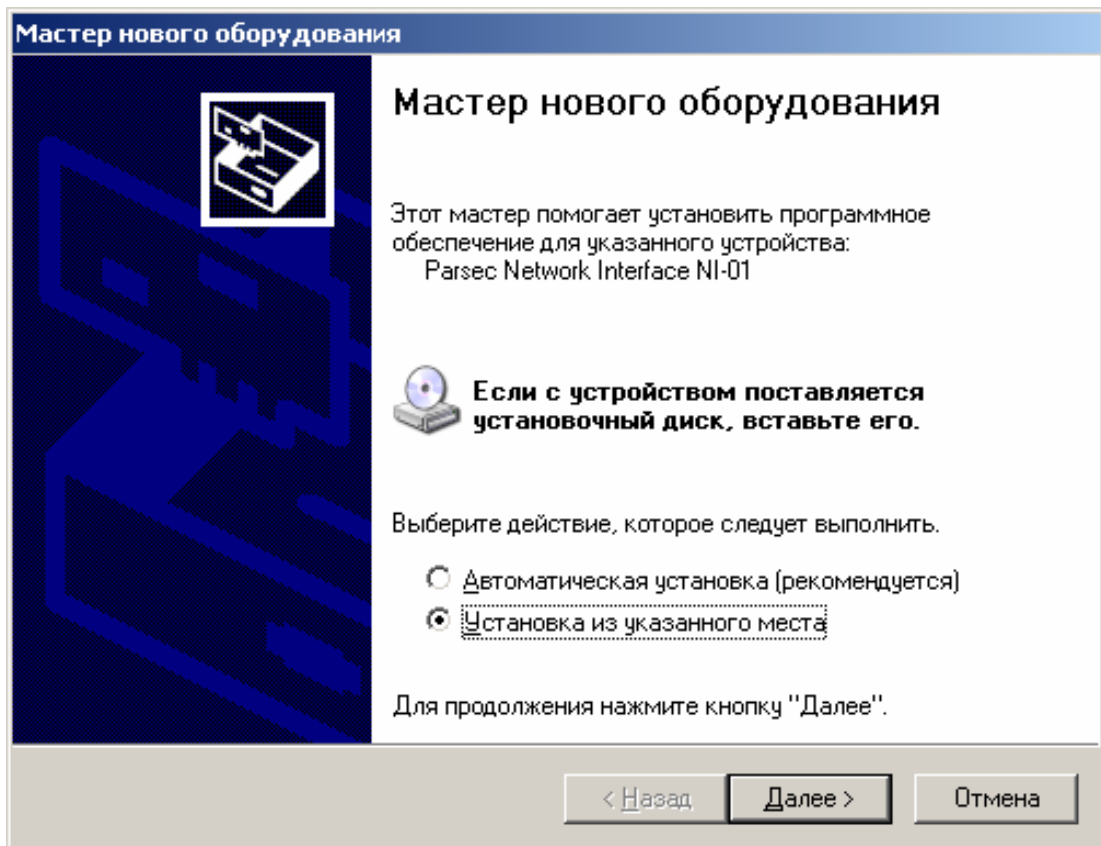


Рисунок 2. Окно для выбора варианта установки.

В этом окне требуется выбрать вариант установки. Вам необходимо, как показано на рисунке 2, выбрать *Установка из указанного места*, путем установки флажка в данной строке. После чего нажмите кнопку **Далее** и Вы перейдете к следующему окну, показанному на рисунке 3. При нажатии кнопки **Отмена** произойдет закрытие данного мастера.

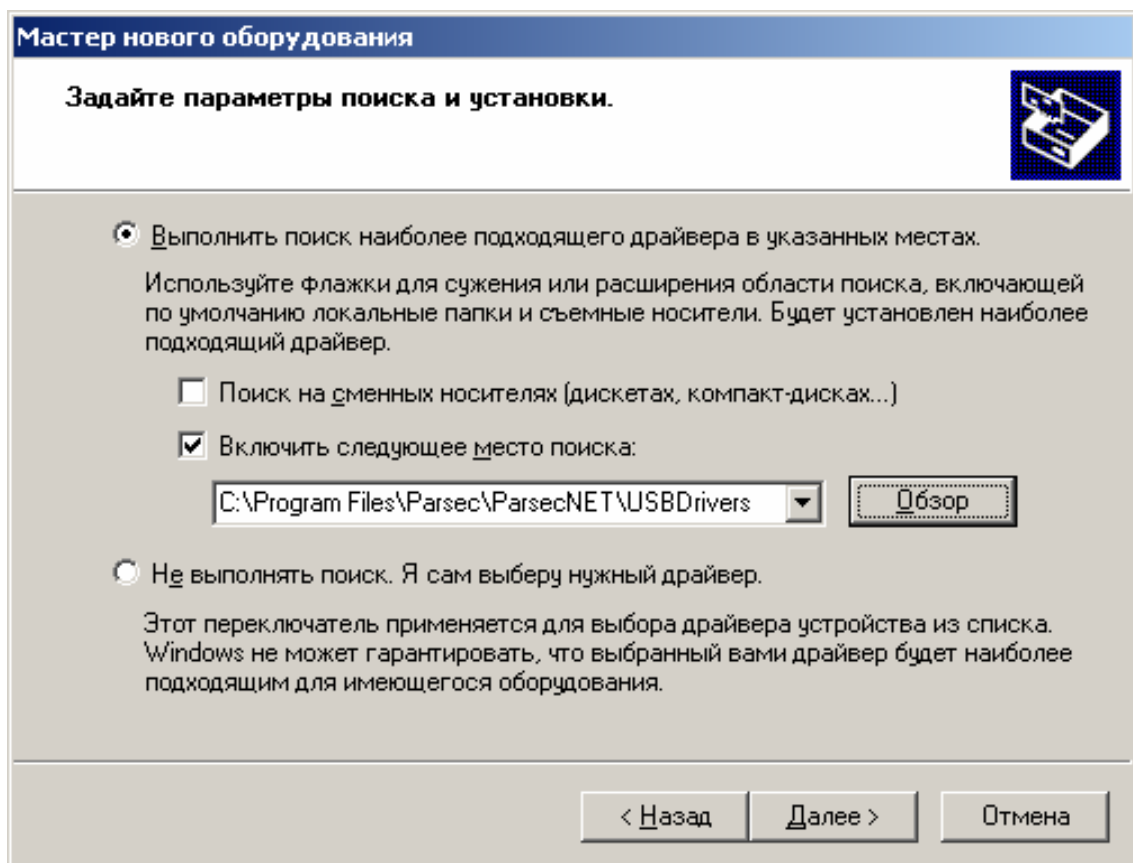


Рисунок 3. Окно для выбора папки с драйверами.

В этом окне необходимо выбрать каталог, из которого будут взяты драйверы для установки устройства. Для этого требуется нажать кнопку **Обзор**, после чего отобразится обычное окно диалога, показанное на рисунке 4.

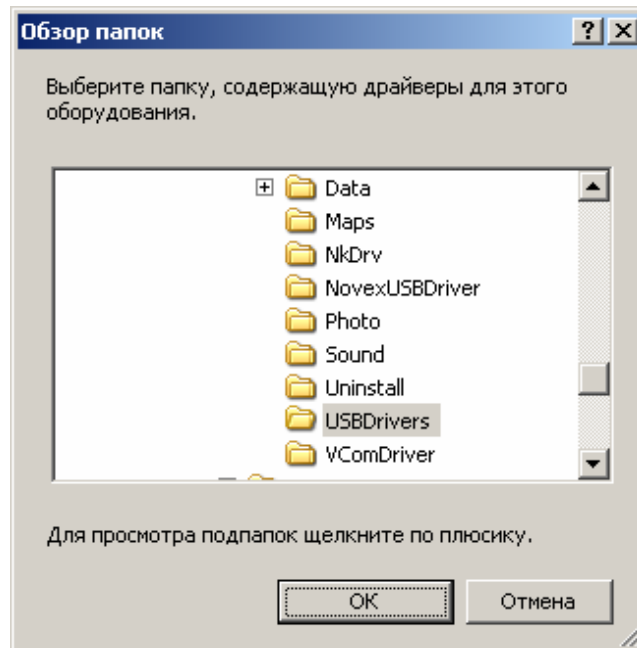


Рисунок 4. Окно диалога для выбора необходимой папки.

В данном окне требуется указать каталог, из которого будут взяты необходимые драйверы. По умолчанию это: *C:\Program Files\Parsec\ParsecNET\USBDrivers*. После того как была выбрана необходимая папка и нажата кнопка **ОК**, Вы вернетесь к окну, приведенному на рисунке 3. Для продолжения установки драйверов необходимо нажать кнопку **Далее** и на экране появится окно, в котором будет отображаться процесс установки (рисунок 5). Нажатие на кнопку **Назад** возвращает к началу работы мастера.

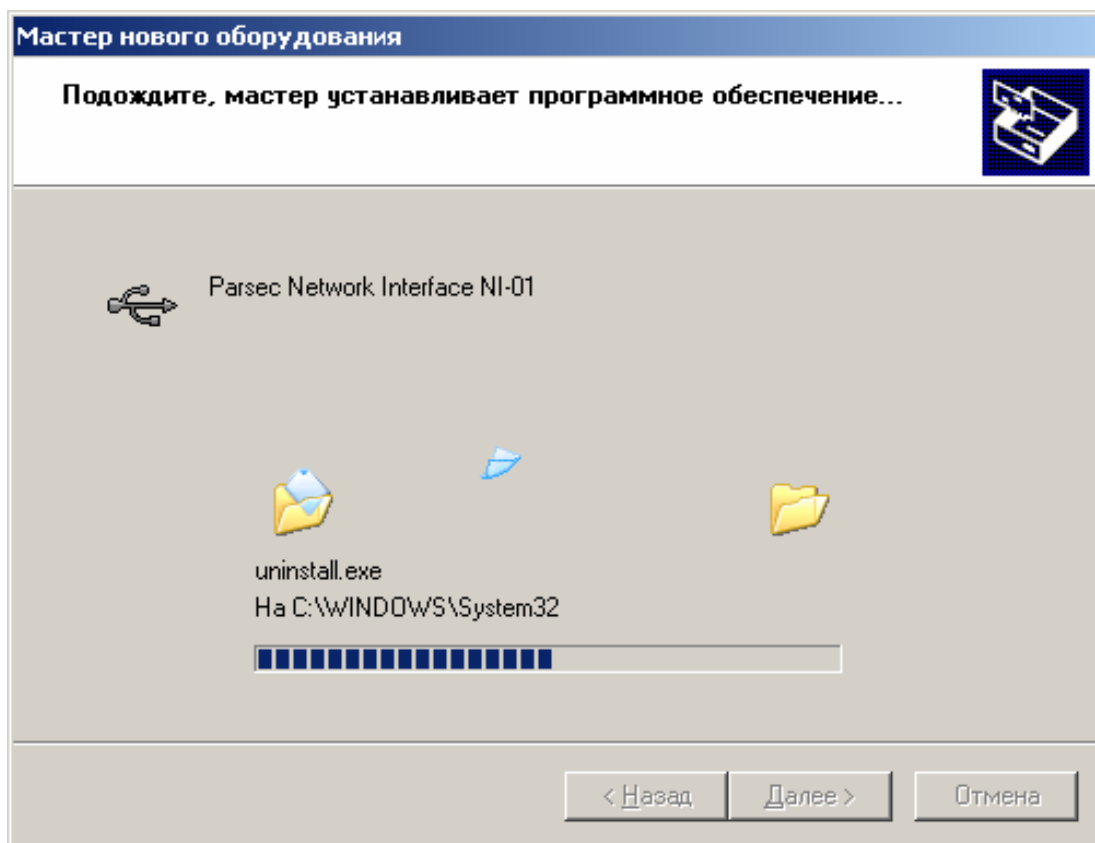


Рисунок 5. Окно, отображающее процесс копирования.

В этом окне отображается ход установки драйверов для данного устройства. По окончании копирования необходимых файлов отобразится окно, показанное на рисунке 6.

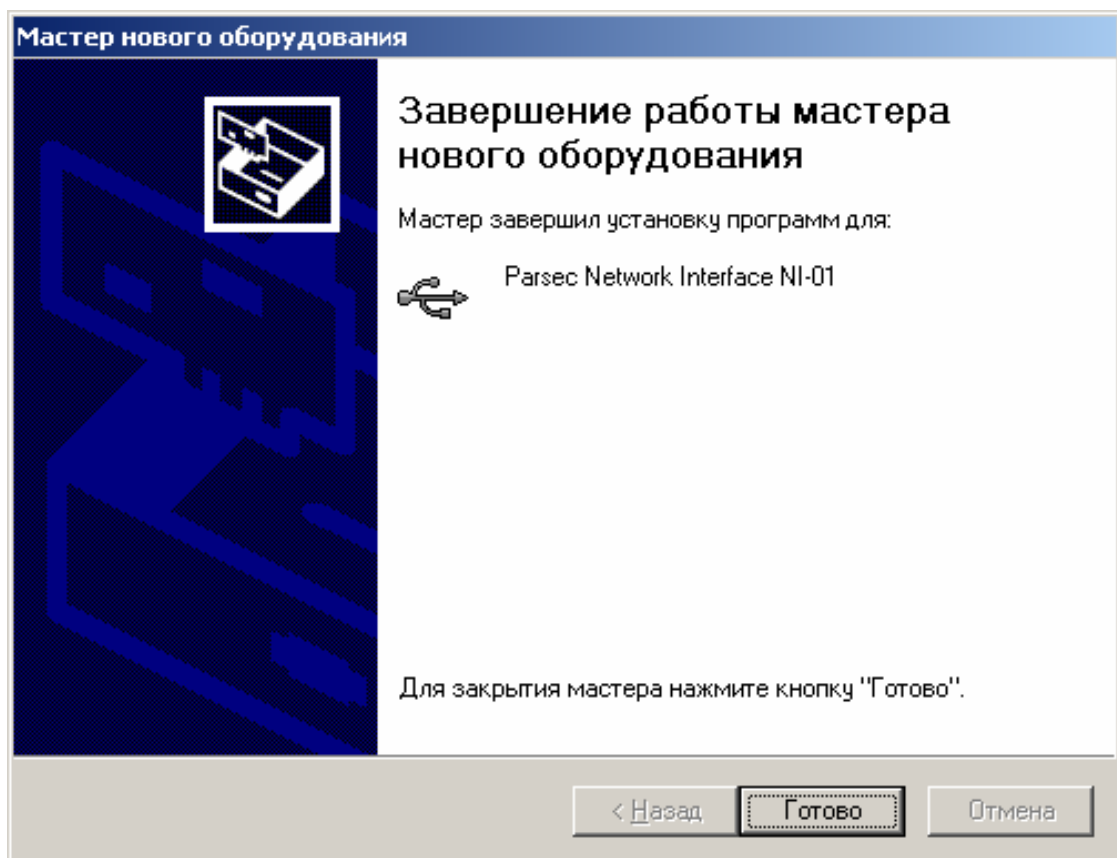


Рисунок 6. Окно для завершения работы мастера.

Появление этого окна означает, что процесс установки драйверов прошел успешно и необходимо нажать на кнопку **Готово**, после чего мастер нового оборудования завершит свою работу, а Вы можете пользоваться подключенным устройством.

Индикация

Интерфейс имеет один светодиод, расположенный на верхней плоскости корпуса. Светодиод служит для индикации обмена между интерфейсом и ПК.

Если с контроллером(и), подключенным к ПК-интерфейсу есть связь, то светодиод на корпусе начнет мигать желтым цветом. Если же ни с одним контроллером, подключенным к интерфейсу нет связи, то светодиод начинает мигать красным цветом.

Дополнительная информация

Всю дополнительную информацию по работе с ПК-интерфейсами можно получить по адресу:

[*support@parsec-tm.ru*](mailto:support@parsec-tm.ru)

Гарантии

Срок гарантии – 24 месяца со дня продажи изделия. Прилагаемым к ПК-интерфейсу гарантийным талоном производитель подтверждает исправность данного изделия и берет на себя обязательство по бесплатному устранению всех неисправностей, возникших в течение гарантийного срока по вине производителя.